

8. maj 2026



**SUNDET RUNDT**  
**Distancekapsejlds for køl- og flerskrogsbåde**  
**Sejlklubben Sundet – Svanemøllehavnen Nord**  
**9. maj 2026**

## SEJLADSBESTEMMELSER

Version 1.0

*Forkortelsen "[DP]" i en regel i indbydelsen betyder, at straffen for brud på reglen efter protestkomitéens skøn kan være mildere end diskvalifikation. Forkortelsen "[NP]" i en regel i sejladsbestemmelserne betyder, at en båd ikke kan protestere mod en anden båd for brud på reglen. Dette ændrer RRS 60.1.*

### 1 ÆNDRINGER I SEJLADSBESTEMMELSERNE

Enhver ændring i sejladsbestemmelserne vil blive slået op på stævnets opslagstavle:  
<http://sundetrundt.sundet.dk> (Bureau / Opslagstavlen).  
Senest Lørdag kl. 9.00

### 2 REGISTRERING

Enhver båd skal melde til kapsejladskomiteén, at den starter. Dette gøres ved at en person fra båden afhenter Trac-Trac og afleverer mandskabsliste\* i bureauet beliggende på **Svanemøllehavnen Nord: Baltikavej 11, 2150 Nordhavn**. Bureauet er i Sundets klubhus, ved siden af Havnekontoret.

Bureauets åbningstider er Fredag kl. 17-19 og Lørdag kl. 7.30-9.00  
Samt for aflevering af Trac-Trac Lørdag kl. 14-20 og Søndag kl. 14-15





Der skal kvitteres for modtagelse af Trac-Trac.

\*Mandskabslisten kan også udfyldes elektronisk på: <http://sundetrundt.sundet.dk> (Bureau / Mandskabsliste)

Både, der undlader at registrere sig eller afleverer mandskabsliste før kl. 9.30 lørdag den 9. maj 2025, vil blive noteret DNS uden høring. Dette ændrer regel 35, 63, A4 og A5.

### 3 TIDSPLAN OG BANER

(ALLE løb i samme start sejler samme bane)

START	BANE	STARTTIDSPUNKT
1 	Ca. 35 sm <b>Start - Topmærke - K - D - P - L - O - C - AB (Mål)</b>	10.00
2 	Ca. 29 sm <b>Start - Topmærke - K - P - J - L - H - L - AB (Mål)</b>	10.15
3 	Ca. 24 sm <b>Start - Topmærke - H - L - E - C - L - AB (Mål)</b>	10.30
4 	Ca. 24 sm <b>Start - Topmærke - H - L - E - C - L - AB (Mål)</b>	10.45

### 4 STARTEN

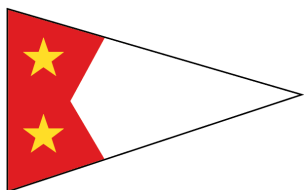
Startområdet vil være i Svanemøllebugten NØ for Skudehavnen:-

4.1

**STARTOMRÅDE**

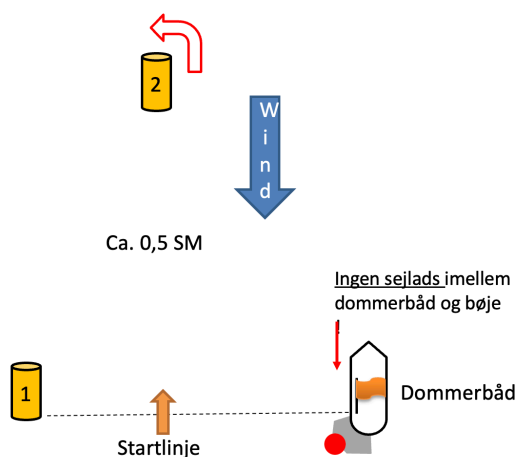


4.2 Dommerbåden vil være kendetegnet ved at bære Sejlklubben Sundets standar (stor):






4.3 Startlinjen vil være mellem et oppustelige Gult mærke (1) og Orange flag på dommerbåd.

Yderligere vil der være Gult mærke (2), som indgår i banen. Det skal holdes til bagbord  
Mærke 2 vil ligge ca.0,5 SM fra startlinjen.



4.4 Der må ikke sejles i området mellem dommerskib og startlinjen afviser-bøj (se illustration 4.3).

4.5 Sejladserne vil blive startet som beskrevet i RRS 26.

MINUTTER FØR STARTSIGNAL	VISUELT SIGNAL	LYDSIGNAL	BETYDNING
10	 op	intet	Opmærksomhed
5	Startflag op (Se SB 3)	Et	Varselssignal
4	 op	Et	Klarsignal
1	 ned	Et langt	Et-minut-signal
0	Startflag ned (Se SB 3)	Et	Startsignal

4.6 En båd, som ikke er startet senest 4 minutter efter sit startsignal, vil blive noteret DNS uden høring. Dette ændrer RRS A4 og A5.1. [NP]

4.7 Udsættelse af starter (tillæg til regel 27.3)

Hejses Svarstander med to lydsignal fra dommerskibet, tilkendegives hermed at efterfølgende starter er udsat.

Efterfølgende starter bliver tilsvarende forsinkede. Når Svarstanderen nedhales med et lydsignal vil varselssignal blive givet 1 minut senere.

## 5 MÅLLINJE

Mållinje er mellem udlagte gule mærker "A" og "B" i området V for Svanemøllehavn Nord og Ø for Tuborg Havn (Se Bilag 3)

Måltagningen og resultatberegning bliver primært baseret på TracTrac registrering.

I tilfælde af svigt i den primære GPS-dataoverførsel kan SMS-beskeder bruges som tidsstempel.

Bådes målgang skal derfor meldes til bureauet ved sms til 23 29 91 54

Skal indeholde: Bådnavn - måltid - og om muligt foran og bagvedliggende båd. Eksempel: Towanda - 17:45 - efter Gimle - før Gemini.

## **6 TIDSRIST FOR GENNEMFØRSEL AF SEJLADSEN**

Sundet Rundt afsluttes kl.19:00 lørdag d 9. maj 2026. Senere fuldførende både vil blive noteret DNF (ikke fuldført).

Både der udgår skal melde dette til bureauet ved sms til 23 29 91 54

## **7 PROTESTER OG ANMODNING OM GODTGØRELSE**

En protesterende båd skal så hurtigt som muligt efter hændelsen meddele at den agter at lægge protest på tlf. 23 29 91 54

Senest 30 minutter efter måltagningen skal protesten indgives på DS protestskema og sende det til [sundetrundt@sundet.dk](mailto:sundetrundt@sundet.dk)

DS Protestskema findes på: <https://dansksejunion.dk/media/y1fer4lw/protestskema.pdf> (Dansk Sejlfunion)

Det påhviler enhver fuldførende båd at holde sig orienteret om, der er indgivet protest mod båden og hvornår og hvor protestbehandlingen vil finde sted på:  
<http://sundetrundt.sundet.dk> (Bureau / Opslagstavlen).

Anmodning om genåbning af en høring skal indgives senest 30 min efter afgørelsen i protestkomiteen. Dette ændrer regel 63.7.

En anmodning om godtgørelse, som er baseret på en afgørelse i protestkomiteen skal indgives senest 30 minutter efter afgørelsen er meddelt (dette ændrer regel 61)

En båd kan ikke protestere på påstået overtrædelse af sejladsbestemmelses punkter 4.7 og 8, samt indbydelsens punkter 1.3 MÅLEBREV og 8.

## **8 SIKKERHEDSBESTEMMELSER**

### **8.1 PERSONLIGT OPDRIFTSMIDDEL**

Indledningen til Del 4 og regel 40.1 (personlige opdriftsmidler) er ændret således at regel 40.1 gælder hele tiden uanset om der kapsejles eller ej.

### **8.2 ANSVAR**

Det er skippers ansvar, at båden er i forsvarlig stand og udrustet med det nødvendige sikkerhedsudstyr for at kunne gennemføre sejladsen sikkert

## **9 RESULTATER, PRÆMIER OG PRÆMIEOVERÆKKELSE**

Hvis muligt udddeles der præmier for kapsejls på dagen kl.19 foran bureauet.

Resultater, sejltider, præmietider og præmier vil blive offentliggjort på stævnets hjemmeside:

<http://sundetrundt.sundet.dk>

(Se NOR 23)

## **10 UDSKIFTNING AF BESÆTNING**

Udskiftning af besætning er ikke tilladt uden godkendelse af kapsejlskomiteen.

11

**NATIONALFLAG**

Nationalflaget må ikke føres af en kapsejlende båd (Racing) fra klarsignalet til efter målgang. Crusingbåde skal føre nationalflag for at markere de ikke sejler efter kapsejlsreglerne.

**KAPSEJLADSLEDELSEN**

Stævneleder: Jens Lillegaard

Baneleder: Henrik Holst

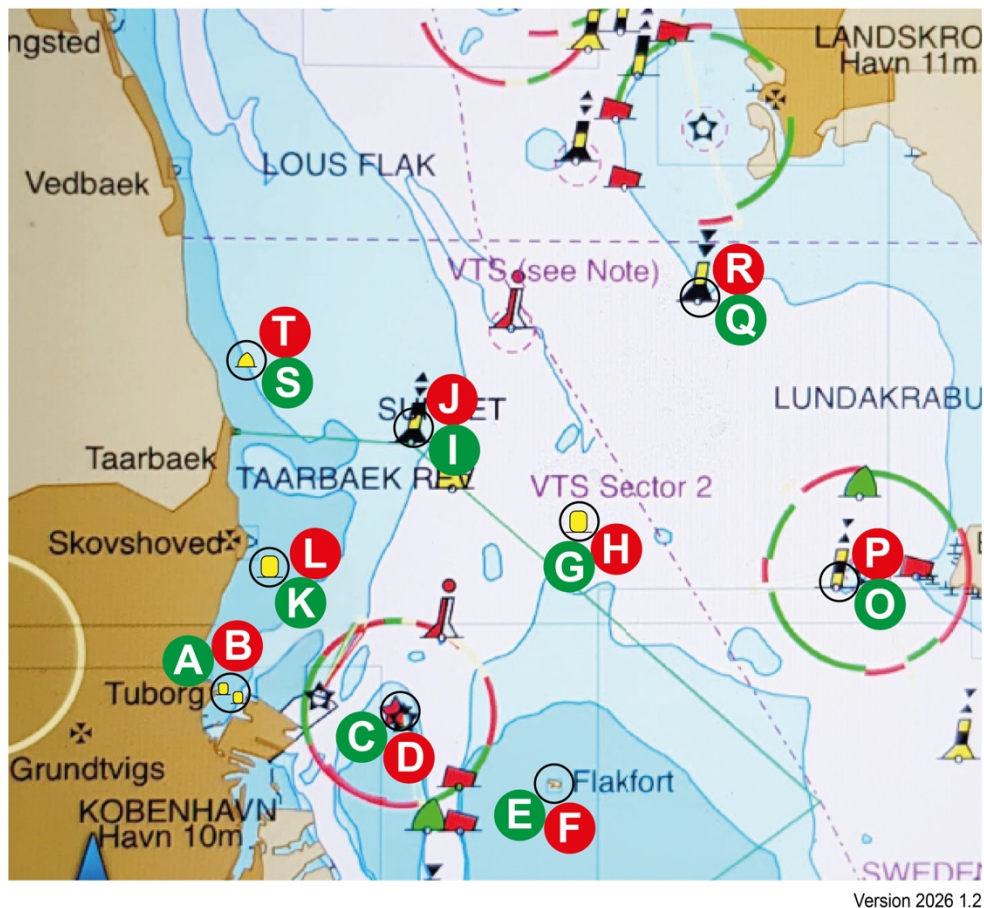
Protestkomité formand: Mads Roden

**Bilag 1**

MANDSKABSLISTE		
BÅDENS NAVN	BÅDENS NR	
NAVN	EFTERNAVN	TELEFON
1		
2		
3		
4		
5		
6		
7		
8		
9		
10		

## Bilag 2 BANEKORT

Mærkeplaceringer er vejledende



**Røde** mærker skal holdes til Bagbord - **Grønne** mærker holdes til Styrbord!

A: Udlagt mærke (Mål - Gult mærke): 55°43,481'N – 12°35,690'E

B: Udlagt mærke (Mål - Gule mærke): 55°43,437'N – 12°35,761'E

C/D: Middelgrunden: 55°43,246'N – 12°39,966'E

E/F: Flakfortet: 55°42,223'N – 12°43,897'E

G/H: Udlagt mærke (Gult mærke): 55°45.737'N – 12°43.863'E

I/J: Kompassmærkning (E): 55°47,117'N – 12°40,258'E

K/L: Udlagt mærke (Gult mærke): 55°45.213'N – 12°37.342'E

~~M/N: Kompassmærkning (Nord): 55°44.484'N – 12°37.925'E~~

O/P: Kompassmærkning (Pindhättan vest): 55°45.037'N – 12°51.162'E

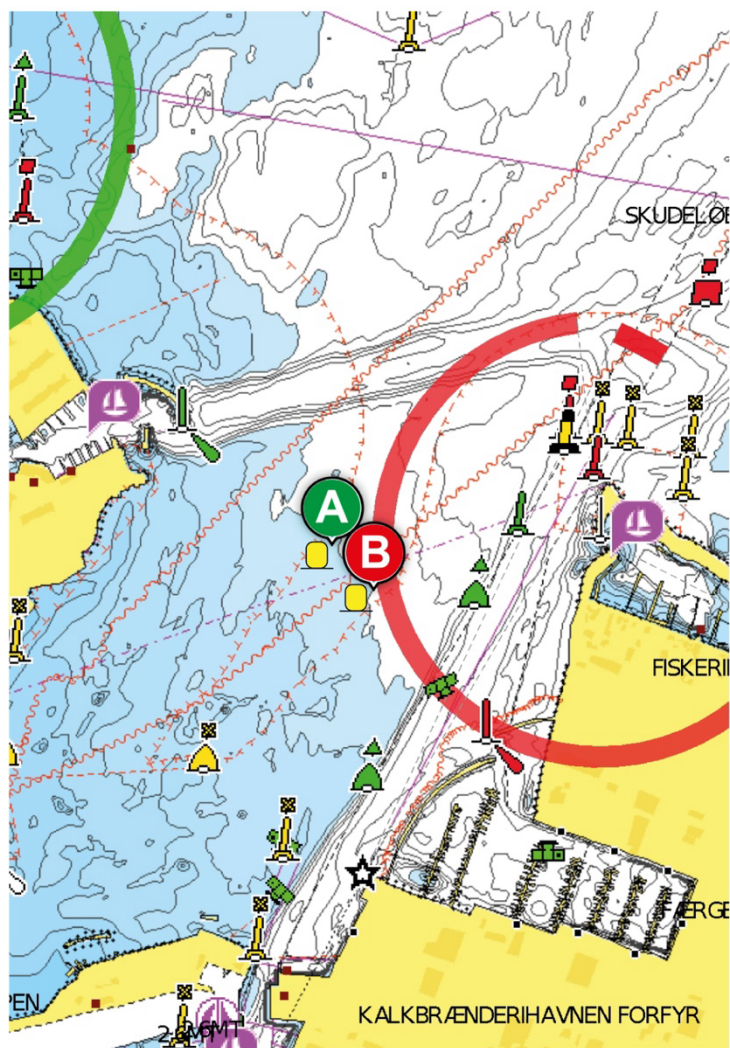
Q/R: Kompassmærkning (Syd): 55°49.149'N – 12°47.574'E

S/T: Sømærke (Specialafm. ved mølleåen): 55°48.567'N – 12°35.229'E

### Bilag 3 MÅLGANG

Mållinje mellem "A" og "B"

Mærkeplaceringer er vejledende





## Bilag 4 Specialafmærkning

Øst for mølleåen

